

Prováděcí ustanovení č. 01 pro 1. a 2. kolo ČP a SCC

Časový harmonogram se kvůli zvýšenému zájmu posádek upravuje:
Sobota 19. 6.

7:30 – 9:30	Jízda zručnosti pro obě soutěže
8:00 – 9:30	Přejímka v restauraci KD Polepy
9:30 – 9:50	Zahájení, rozprava
10:00	Start do dopolední soutěže (etapy D1 a D2)
13:30	Dojezd prvního vozu
15:00	Dojezd posledního vozu vč. limitu
13:30 – 15:00	Oběd (Levousy Hostinec u Šimonů)
14:30	Start prvního vozu do soutěže
17:10	Plánovaný dojezd 1. posádky
18:30	Dojezd poslední posádky vč. limitu
17:30 – 19:00	Občerstvení (KD polepy)
18:30	Vyvěšení výsledků
19:00	Vyhlášení výsledků, ukončení soutěže

Prosím kontaktujte nás (603 447 605, 602 445 534, 705 100 854) pokud se opozdíte, Upozorňujeme, že před Roudnicí je uzavírka silnice 240 v úseku ČS Benzina-Autosalon Horejsek. Při příjezdu od Prahy do D8 doporučujeme použít exit 29 a pokračovat po souběžné silnici 608 ke kruhovému objezdu (ČS) u obce Dušníky,

Zde odbočit na Roudnici. Průjezd Roudnicí a dalšími obcemi již není nijak omezen. Pro příjezd od Ústí po D8 doporučujeme sjet na exitu 35 a pokračovat až na kruhový objezd (ČS) u obce Dušníky.



Příjezdový itinerář.

Výchozím bodem je křížení silnice 240 s místní komunikací v obci Chodouny, výjezd na sever

						JZ
0,12	3,38	4,33	4,52	4,91	4,94	

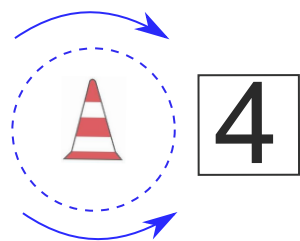
Po odjetí obou JZ se přemístěte na přejímku v restauraci u KD Polepy (Bod X v mapě).

Písemná rozprava:

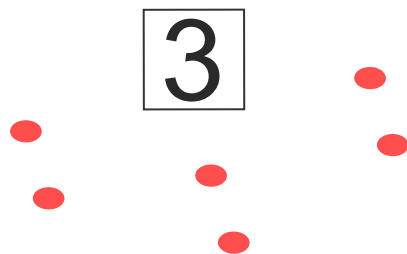
- nehledejte rozdíly v DZ (holčička vpravo – kluk vlevo, chodec na přechodu nemá klobouk apod.)
- startovní číslo umístěte na obě strany vozidla (ano, boční strany)
- startovní rozestupy 2 minuty
- startovní pořadí není určeno, nejprve startují posádky Shell Cup. Pořadatel si vyhrazuje právo přednostního zařazení vybraných posádek.
- některé mapové pytlíky jsou kvůli čitelnosti ve skutečnosti menší než v podkladech, není to finta
- DZ mohou být umístěné na (zadní) hraně křižovatky, pokyn který za DZ plníte tedy udělejte až na další křižovatce
- starostové všech dotčených obcí byli písemně vyrozuměni o pořádání akce a vyzváni k informování svých spoluobčanů
- Rozpis etap: etapy pro ČP a Shell jsou stejné, SCC má na každou etapu o 15min více času. Předčasný příjezd je povolen (pokud je ČK připravena)

	Délka	Čas ČP	Čas SCC
D1	35km	90min	105min
D2	38km	110min	125min
O1	35km	75min	90min
O2	33km	85min	100min

- Startovní čísla buď vlastní, v případě potřeby dodá pořadatel
- Případné dotazy ohledně soutěže budeme řešit v diskuzním fóru na stránkách AOS.



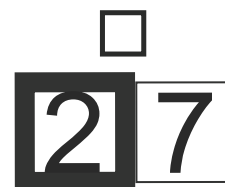
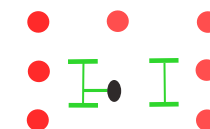
3



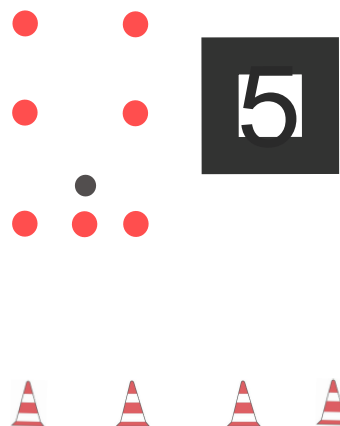
6



1



←
Směr
příjezdu
na JZ



LEGENDA

- 1 Start z řady
- 2 Start ze čtverce
- 3 Slalom
- 4 Kuželka
- 5 Garáž
- 6 Doraz
- 7 Čtverec

Dopoledne	1	3	4	5	3	6	7
JEĎ:		VPŘED	ZPRAVA	VPŘED	VZAD	VZAD	PP

Odpoledne	2	3	5	4	3	7
JEĎ:		VZAD	VZAD	ZLEVA	VPŘED	PP

PODŘIPSKÝ DAKAR(EK) 2021
JÍZDY ZRUČNOSTI