



## PROVÁDĚCÍ USTANOVENÍ - 1

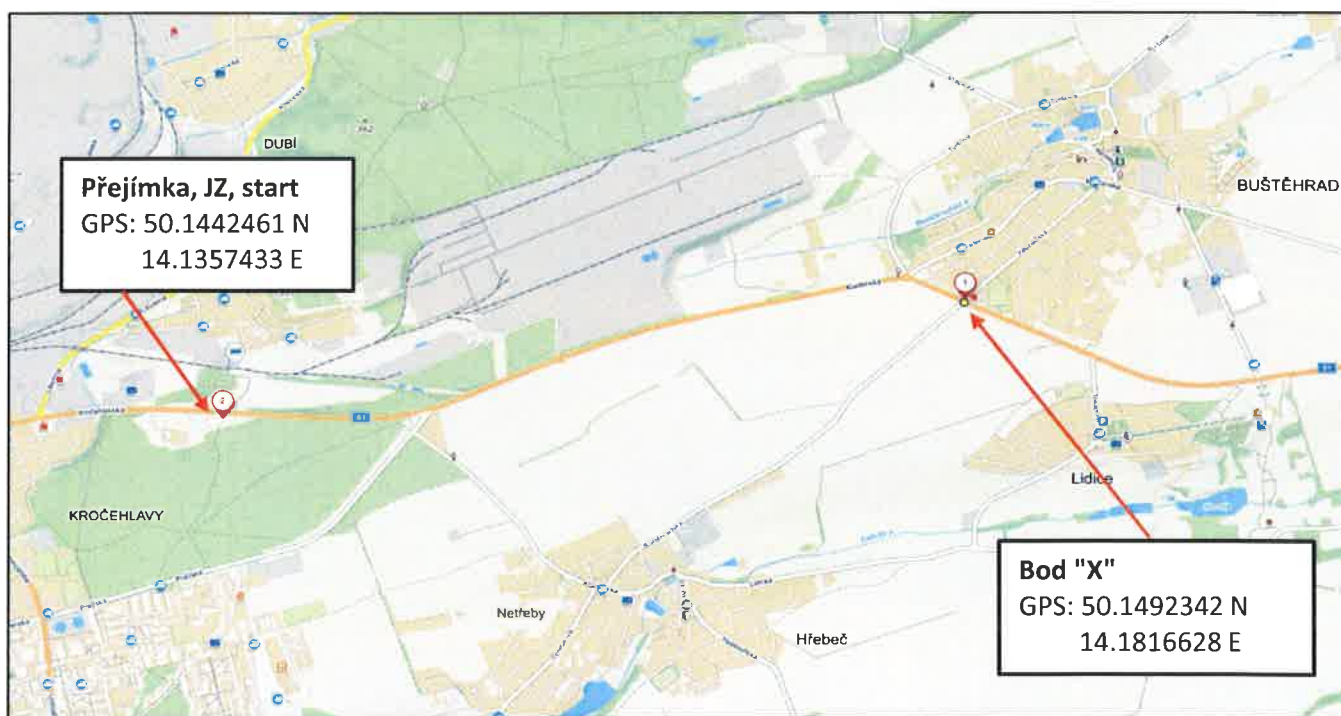
### SEZNAM PROJÍZDĚNÝCH OBCÍ:

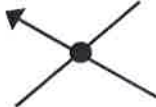


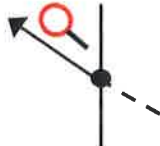
**Český pohár:** Brandýsek, Buštěhrad, Cvrčovice, Černovičky, Dobrovíz, Ferinandka, Hostouň, Hřebeč, Kladno (Dříň, Dubí, Kročehlavy, Vrapice), Kněževs, Lidice, Makotřasy, Nové Středokluky, Stehelčevs, Středokluky, Tuhoměřice.

**SHELL Cup :** Buštěhrad, Dobrovíz, Hostouň, Hřebeč, Kladno (Dříň, Dubí, Kročehlavy, Vrapice), Kněževs, Lidice, Makotřasy, Nové Středokluky, Středokluky.

### PŘÍJEZDOVÝ ITI NA PŘEJÍMKU A KONTROLA MĚŘIDEL:

Příjezdový itinerář (kontrola počítadel) začíná na křižovatce u čerpací stanice EuroOil u Buštěhradu (bod "X" - viz mapa, GPS: 50.1492342N, 14.1816628E ).



<b>bod "X"</b>  0,00	kruhový objezd opust' <b>třetím výjezdem</b> (metry jsou na výjezdu)			
	<b>0,31</b>	<b>1,89</b>	<b>2,49</b>	<b>3,39</b>

### Příjezd k přejímce, parkování, JZ , start orientační jízdy:

K přejímce se dostavte v čase, který byl stanoven pro skupinu posádek, do které jste byli zařazeni (viz tabulka rozdělení posádek do skupin a časů pro jednotlivé skupiny). Žádáme Vás, aby jste stanovené časy respektovali, aby nedocházelo ke zbytečnému hromadění účastníků v prostoru přejímky a JZ.

Při vjezdu do prostoru JZ nemusíte respektovat dopravní značení - máme prostor pronajatý na základě smlouvy s Magistrátem města Kladna, zákaz neplatí pro AOS.

Po příjezdu zaparkujte dle pokynů pořadatelů a zbytečně se nepohybujte v prostoru přejímky - pozor již probíhá JZ, její prostor bude vyznačen páskou, **dodržujte bezpečnostní pokyny pořadatelů.**

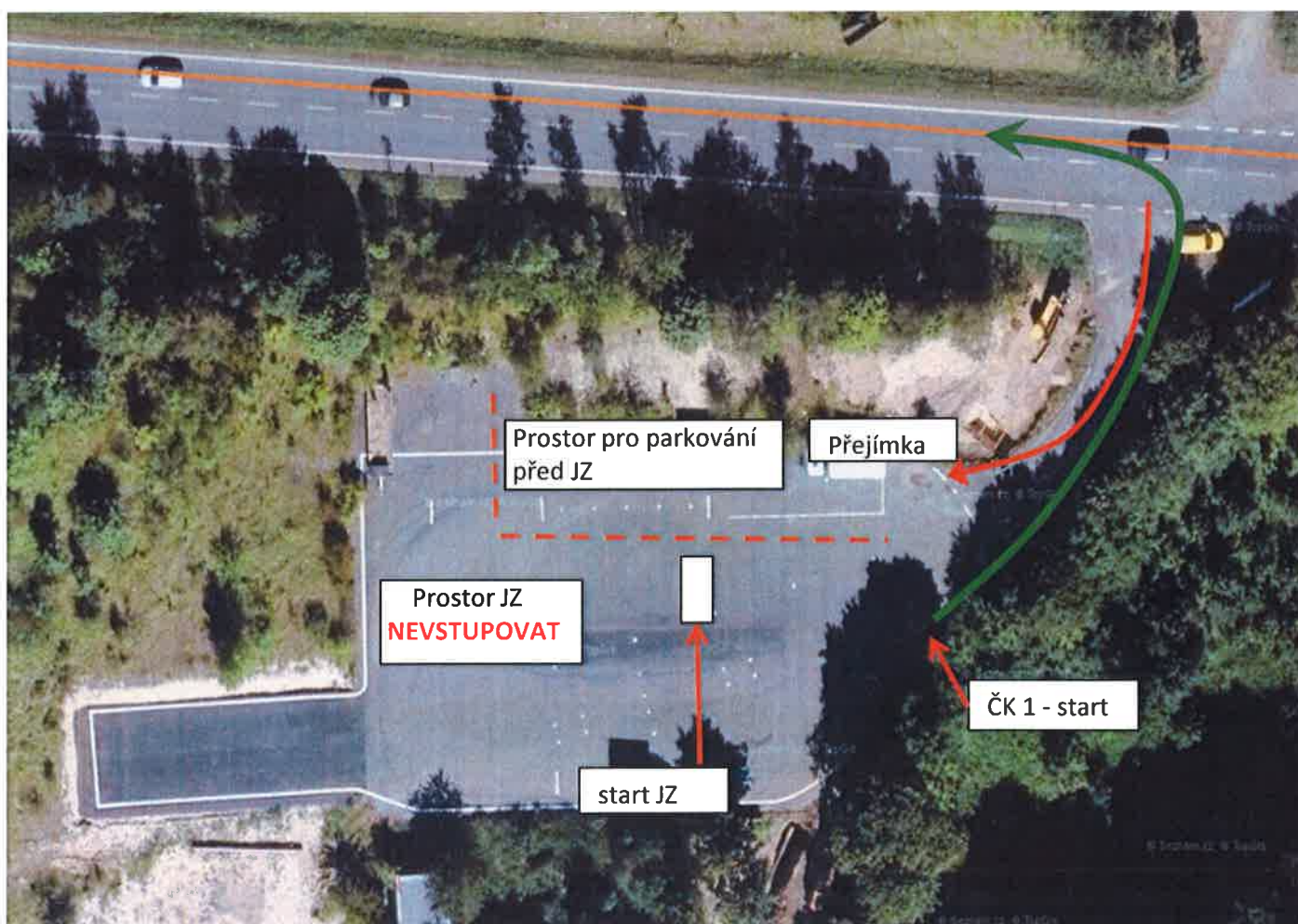
Vzhledem k rozvolňování anticovid opatření netrváme na úplném zákazu vystupování z vozidel v prostoru přejímky a JZ, ale přesto vás žádáme o minimalizaci pohybu v tomto prostoru a co nejrychlejším absolvování JZ a odjezdu z ČK na trať. Je to i ve vašem zájmu. Diskuze si ponechte až na závěr, bude na to čas i prostor.

Při registraci u přejímky (hned při příjezdu) obdržíte písemnou rozpravu. Také obdržíte malá startovní čísla (která jsou v Kladně tradiční) a která si vlastní lepenkou připevníte do pravého horního rohu předního skla.

V co nejkratším čase se pak dostavte na start JZ. Ihned po JZ budete startovat do první etapy.

### Umístění přejímky a JZ :

GPS: 50.1442461 N, 14.1357433 E



Po startu do první etapy uvolněte prosím co nejdříve výjezdový prostor z prostoru JZ, protože budou najíždět další posádky a všichni se sem nevejdete. K řešení ITI můžete využít 2 bývalé autobusové zastávky umístěné hned vpravo od výjezdu z JZ nebo odbočte vlevo a popojed'te cca 150 m, kde můžete stát na sjezdu k firmě VESTAV a STK. Nic tím nezmeškáte. Na hlavní silnici stání nedoporučujeme, je zde dost velký a rychlý provoz.



## CENA MĚSTA KLADNA 2020 - startovní listina

<i>kateg.</i>	<i>start. číslo</i>	<i>Posádka</i>	<i>startovné</i>	<i>stav platby</i>
ČP	2	Paulů Lada - Paulů Jaromír	300 Kč	zapláceno
ČP	3	Kubiček Jiří - Kubičková Simona	300 Kč	zapláceno
ČP	4	Vlk Milan - Pavel Kopeček	300 Kč	zapláceno
ČP	7	Černý Petr - Mašek Petr	300 Kč	zapláceno
ČP	8	Mrštík Václav - Klenák Zdeněk	300 Kč	nezapláceno
ČP	9	Ačai Miroslav - Špaček Petr	300 Kč	zapláceno
ČP	10	Horyna Vladimír - Koči Stanislav	300 Kč	zapláceno
ČP	11	Boudný Jiří - Boudný Jiří	300 Kč	zapláceno
ČP	13	Modálek Zdeněk - Modálková Michaela	300 Kč	zapláceno
ČP	14	Jíše Zdeněk - Jišová Jana	300 Kč	nezapláceno
ČP	15	Pivoňka Josef - Kuklík Karel	300 Kč	zapláceno
ČP	17	Hrdina Vladimír - Paulů Jaromír	300 Kč	zapláceno
ČP	54	Čáslavský Jan - Čáslavská Martina	300 Kč	zapláceno
ČP	56	Petr Michal - Čáp Vladimír	300 Kč	nezapláceno
ČP	57	Žurek Tomáš - Žurek Vlastimil	300 Kč	zapláceno
ČP	59	Rambo - Sobotková	300 Kč	zapláceno
ČP	63	Tomas Jan - Klasa David	300 Kč	zapláceno
ČP	70	Holman Jaroslav - Gottwald Michal	300 Kč	zapláceno
ČP	73	Klasová Zuzana - Klasa Martin	300 Kč	zapláceno
ČP	77	Richtr Roman - Fabián Vladimír	300 Kč	nezapláceno
ČP	108	Špaček Karel - Stanovský David	300 Kč	zapláceno
Shell	101	Šauěk Martin - Šaušková Lucie	250 Kč	nezapláceno
Shell	104	Kozický Jiří - Kozická Olga	250 Kč	zapláceno
Shell	105	Jára Miroslav - Kejval Jan	250 Kč	zapláceno
Shell	107	Kánský Tomáš - Netik Vladimír	250 Kč	zapláceno
Shell	111	Klár Zdeněk - Bidlová Tereza	250 Kč	zapláceno
Shell	112	Novák Marek - Novák Matyáš	250 Kč	nezapláceno
Shell	121	Jana Hrzánová - Hrzán Vít	250 Kč	zapláceno
Shell	158	Ouška Jan - Fazekaš Jan	250 Kč	zapláceno
Shell	177	Bartoň Martin - Bartoň Šimon	250 Kč	nezapláceno
Shell	204	Horná Lucie - Srba Matěj	250 Kč	nezapláceno
		<i>stav ke dni 5.6.2020 - k uzavěrcce přihlášek</i>		
<b>CELKEM</b>			<b>31</b>	

Poslední kontrola účtu - sobota 6.6.2020 19:00 - 8 posádek stále ještě nemá zapláceno startovné. Žádáme tyto posádky, aby tak neprodleně učinili. Na startu se opravdu nechceme zdržovat placením v hotovosti. Díky.

Posádky, které neprovedou platbu na účet do čtvrtka 11.6.2020 20:00 hod, musí u přejímky předložit doklad o zaplácení startovného (kopii platebního příkazu)

## Rozdělení posádek do skupin na přejímku a JZ, startovní pořadí

### Skupina 1

příjezd: 8:00 - 8:15 hod

start: 8:15 - 8:30 hod

st.č.	posádka
108	Špaček - Stanovský
77	Richtr - Fabián
63	Tomas - Klasa D.
59	Rambousek - Sobotková
56	Petr - Čáp
54	Čáslavský - Čáslavská
17	Hrdina - Paulů
14	Jíše - Jiřová

### Skupina 2

příjezd: 8:30 - 8:45 hod

start: 8:45 - 9:00 hod

st.č.	posádka
73	Klasovi
57	Žurek - Žurek
15	Pivoňka - Kuklík
13	Modálkovi
11	Boudný - Boudný
10	Horyna - kočí
8	Mrštík - Klenák

### Skupina 3

příjezd: 9:00 - 9:15 hod

start: 9:15 - 9:30 hod

st.č.	posádka
70	Holman - Gottwald
9	Ačai - špaček
7	Černý - Mašek
4	Vlk - Kopeček
3	Kubičkovi
2	Paulů - Paulů

### Skupina 4

příjezd: 9:30 - 9:45 hod

start: 9:45 - 10:05 hod

st.č.	posádka
204	Horná - Srba
177	Bartoň - Bartoň
158	Ouška - Fazekáš
121	Hrzánová- Hrzán
112	Novák - Novák
111	Klár - Bidlová
107	Kánský - Netík
105	Jára - Kejval
104	Kozický - Kozická
101	Šaněk - Šaňková

Startovní pořadí v rámci jednotlivých skupin není stanoveno.

### Organizace závěru soutěže:

Vzhledem k podmínkám pro fungování restaurací není v našich silách vám zajistit občerstvení po skončení soutěže. Při čekání na výsledky však můžete individuálně využít 3 čerpací stanice a několik restaurací v blízkém okolí. V cíli bude k dispozici mapka těchto objektů. Nebo si zajistíte vlastní zásoby.

Závěr soutěže a vyhlášení výsledků proběhne pod širým nebem v prostoru JZ. To znamená, že v tomto prostoru se po dojezdu již můžete volně pohybovat a diskutovat. **Připomínáme však, že je nutné dodržovat pravidla pro konání akcí - k dispozici bude desinfekce a účastníci by měli mít roušky pokud budou ve vzdálenosti menší než 2 m od ostatních účastníků akce.**

V případě nepříznivého počasí (předpověď je však příznivá) by platila původní verze uvedená v propozicích, tzn. že výsledky budou zveřejněny na webových stránkách a závěrečné vyhlášení se organizovat nebude.

Výsledky najdete průběžně na webových stránkách [aosecz.php5.cz](http://aosecz.php5.cz), kde budou zveřejněny i vyřešené připomínky. Výsledky kromě na webu budou rovněž vyvěšeny v místě konání JZ, kde proběhne i oficiální vyhlášení výsledků soutěže, takže pohárů, které věnovalo město Kladno se dočkáte hned na místě.

Poháry budou ocenění první tři posádky v každé kategorii a nejlepší řidič.

**JZ pro ČP i SHELL**

— jízda vpřed  
 - - - jízda vzad

1 start mezi kužely, posádka ve vozidle motor v klidu, start na pokyn pořadatele

2 zúžený profil

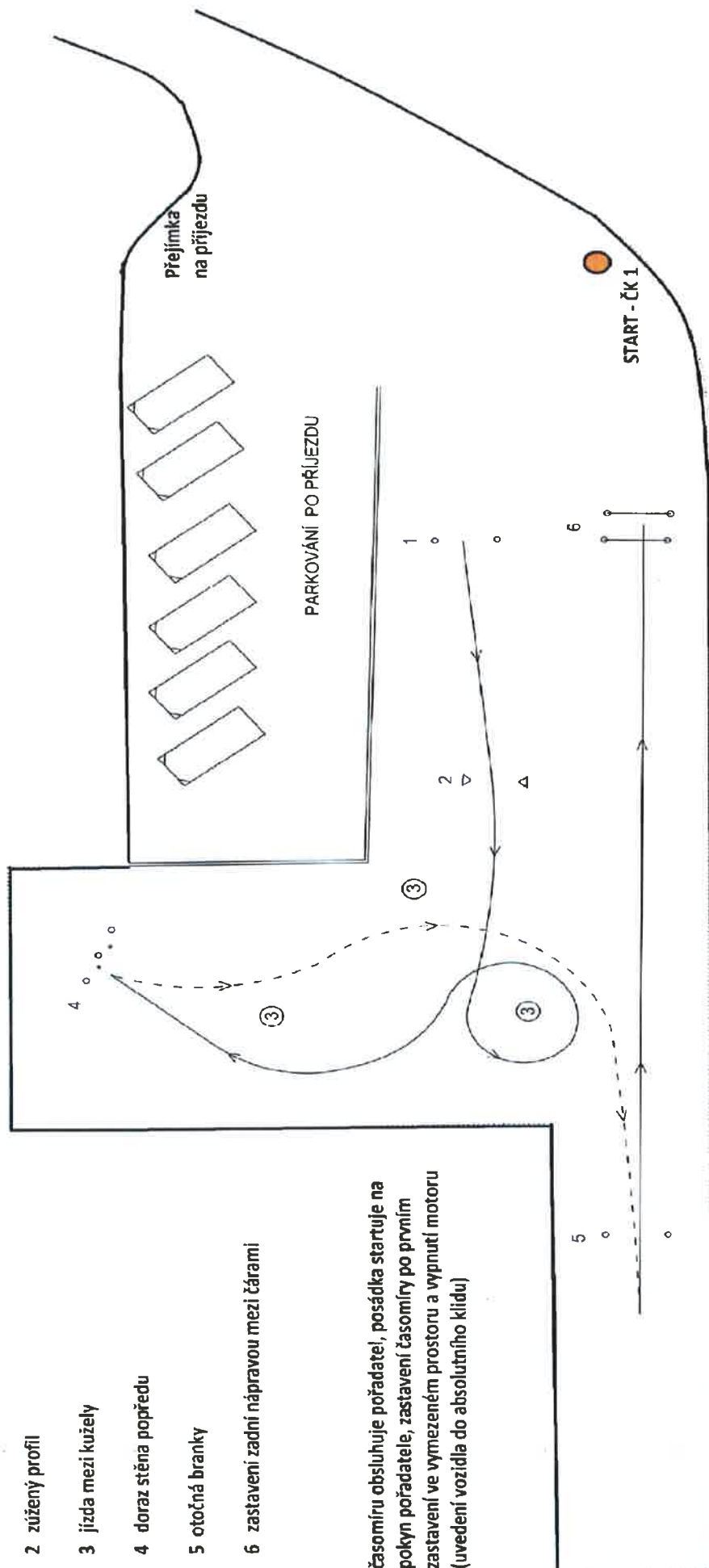
3 jízda mezi kužely

4 doraz stěna popředu

5 otočná branka

6 zastavení zadní nápravou mezi čarami

časomíru obsluhuje pořadatel, posádka startuje na pokyn pořadatele, zastavení časomíry po prvním zastavení ve vymezeném prostoru a vypnutí motoru (uvedení vozidla do absolutního klidu)



A na závěr : **Poděkování sponzorům !!**



**"CENA MĚSTA KLADNA 2020"**

**je pořádána s podporou a finanční pomocí magistrátu města Kladna**



**Poděkování patří i dlouholetému sponzoru AMK Poldi sport Kladno :**

**firmě REMOV s.r.o. a jejímu představiteli  
Ing. Ludvíkovi Cervenovi**



**Děkujeme !**