

I ♥ Podřipsko

- ♥ **Podřipský Dakar** – 4. a 5 kolo Českého poháru – O putovní pohár Města Roudnice nad Labem
- ♥ **Podřipský Dakárek** – 3. a 4. kolo Malého Českého poháru
- ♥ **Plotice** – 5. a 6. kolo Shell Cup Čechy – O putovní pohár starosty Obce Polepy

Prováděcí ustanovení č. 1

Příjezd, kontrola měřidel

Příjezd do obce Polepy komplikují stavební práce a uzavírky:

- Mělník je obecně špatně průjezdný, probíhají zde práce na komunikacích, počítejte se zdržením.
- Štětí v současné době nemá funkční most přes Labe, pěší mohou použít přívoz.
- Roudnice nad Labem sama o sobě nemá žádné dopravní omezení, avšak v den naší soutěže v prostoru letiště a přilehlém okolí probíhá Memorial Air Show. Příjezd do Roudnice od Prahy po D8 exit 29 po komunikaci 240 nebude okolo letiště možný. Pokud použijete exit 29, jedte po souběžné silnici 608 dál na SZ a po 3 km použijte komunikaci 246, která vás přivede do Roudnice od západu přes Podlasky. Druhou možností je použít exit 18 Nová Ves a zvolit několik možností příjezdu (zde opět pozor na Mělník a most ve Štětí).

Startovní bod příjezdového úseku je most v Roudnici n.L. (N 50°25.60777', E 14°15.06345')
Konkrétně křižování mostu a železnice.

Az 14°	VĚDOMICE	CHODOUNY			POLEPY			JZ				Zaparkuj, ponech volný průjezd ke garážím
0,00	1,38	4,93	5,96	9,29	9,79/0,00	0,45	0,54	1,00/0,00	0,10	0,57	0,79	0,88

7:30 – 8:50 Jízda zručnosti GPS: 50.5101194N, 14.2649611E

Jízdy zručnosti (budou shodné pro dopolední i odpolední část) absolvujete před přejímkou. Po odjetí první jízdy se zařadíte do fronty (bude-li) a následně provedete druhou jízdu. Místo JZ je v Polepech u sila, příjezd od severu, mapa č. 1. Plánek JZ obdržíte před startem.

8:30 – 9:00 Přejímka GPS: 50.5068547N, 14.2683353E

Parkování u kulturního domu je dostatečně dimenzované, parkujte na plochách zeleně vyznačených. **Prosíme, neparkujte na červeně vyznačené ploše!**

Přejímka proběhne ve vstupní části kulturního domu Polepy (ne v restauraci). Při přejímce obdržíte poukazy na polévku, která se bude podávat v průběhu polední přestávky. Na sále bude k dispozici základní občerstvení (snídaně, pití, něco ke kávě). U přejímky budete mít možnost vybrat z nabídky dvou hotových jídel, které se budou podávat po dojezdu 2. kola (není v ceně startovního). Samozřejmě, že odpoledne bude možnost si objednat i z jídelního lístku, ale musíte počítat s delší čekací dobou.

9:00 – 9:25 Rozprava

Rozprava bude řešit pouze aktuální změny, připomínky a dotazy, vše podstatné bude formou písemné rozpravy, kterou posádky obdrží při přejímce.

9:30 Start první posádky dopolední části GPS: 50.5071839N, 14.2685231E

Start bude v prostoru před kulturním domem. Startovní interval 1 minuta. Startovní pořadí: střídavě Pohár (malý i velký) a Shell, vždy od nejvyššího čísla k nejmenšímu. Posádky ČP pojedou 3 etapy, přičemž cíl 3. etapy je v Polepech, posádky MČP pojedou 2. etapy, cíl 2. etapy je také v Polepech. Pro SC jsou připraveny dvě etapy, obě mají shodné místo startu a dojezdu – Polepy.

13:00 – 14:30 Dojezd posádek dopolední části

Přestávka, polévka, regenerace, mokrý hadr na čelo.

14:30 Start první posádky odpolední části GPS: 50.5071839N, 14.2685231E

Startovní místo shodné jako dopoledne, startovní interval i pořadí rovněž. ČP pojede 3 etapy, MČP 2 etapy, SC 2 etapy, pro všechny je stanoven cíl poslední etapy v Polepech v prostoru startu.

18:00 – 19:30 Dojezd posádek odpolední části

Večere, vyvěšení vzorových průjezdů, připomínky. Připomínky se budou přijímat pouze v písemné formě, přičemž pro ně bude připravena zvláštní nástěnka s formulářem. Do něj posádka zapíše své startovní číslo, čas podání a stručný obsah připomínky.

Po převzetí rozhodčím bude na nástěnce připomínka vyvěšena, po vyhodnocení zde bude i verdikt HR. Časové okno pro podání připomínek se uzavírá 30 minut po dojezdu poslední posádky, aktuální čas uzavírky bude na nástěnce uveden.

Protesty se přijímají v souladu s platnými řády AOS.

20:00 Vyhlášení výsledků

Výpočetní středisko zajišťuje tým Tomáše Hrabovského.

Soutěž bude hodnocena dle řádů. Do každé soutěže (dopoledne, odpoledne) se započítávají etapy následovně:

- ČP etapa D1, D2, D3/O1, O2, O3
- MČP etapa D1, D3/O1, O3 posádky MČP, které chtějí být hodnoceny v ČP musí absolvovat i etapu D2/O2
- SCC etapa Jih, Sever/Východ, Západ

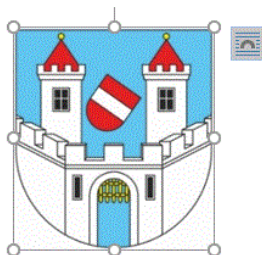
Vítězem celého soutěžního dne se stávají posádky s nejnižším součtem umístění v jednotlivých soutěžích. V případě rovnosti nižším počtem TB za soutěžní den. Vítěz SCC a ČP obdrží putovní pohár. Ceny obdrží posádky dle možnosti pořadatelů.

Nad soutěží převzali záštitu:

Ing. František Padělek – starosta města Roudnice nad Labem

Zbyněk Hodys – starosta obce Polepy

Děkujeme sponzorům a podporovatelům:

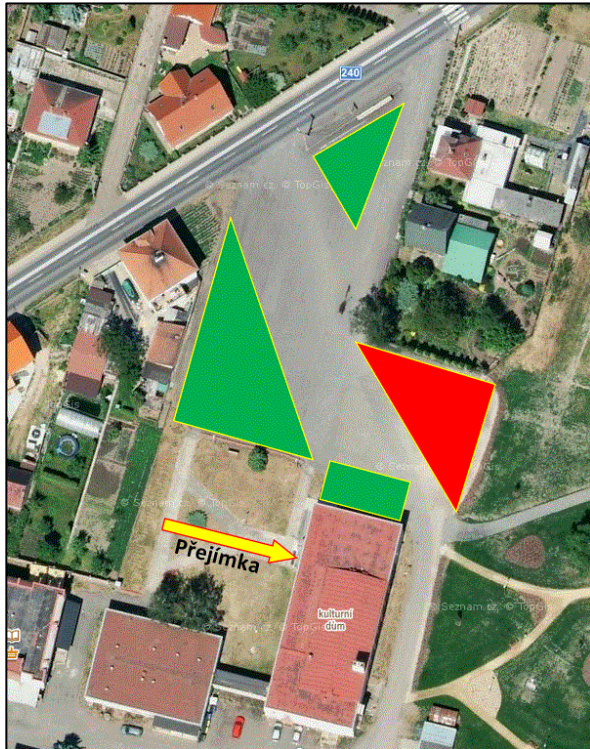


Roudnice
nad Labem

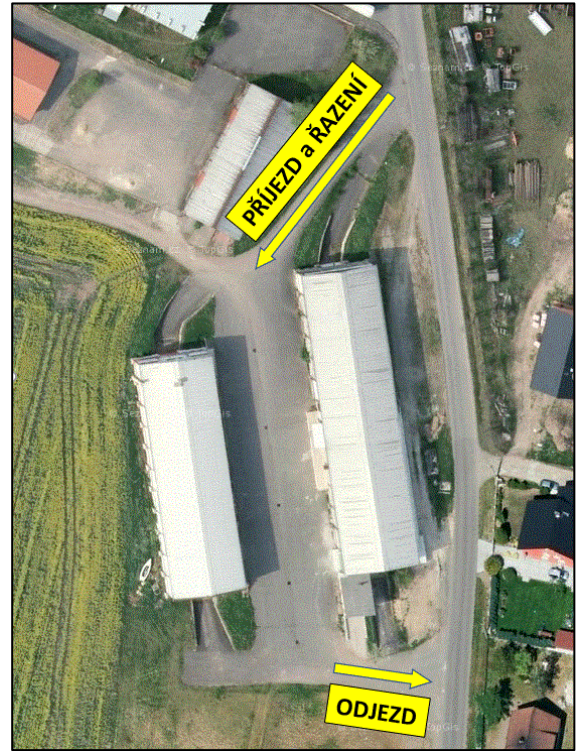


Polepy

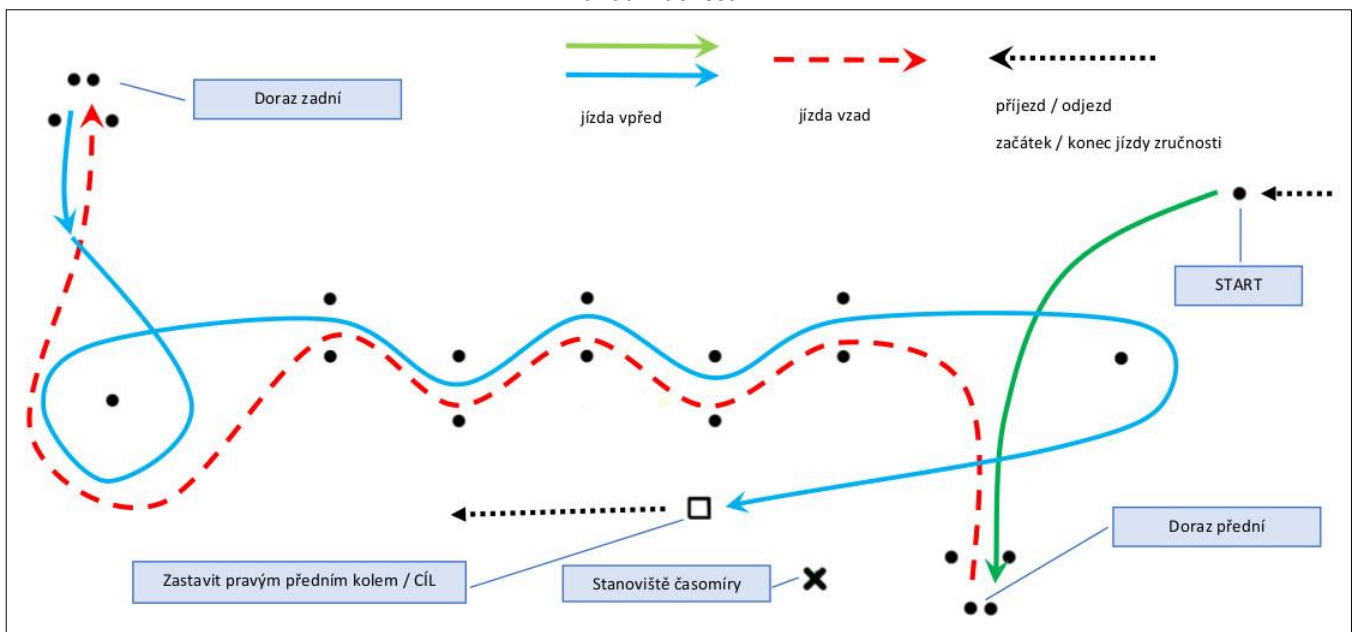
Parkování a přejímka



Jízda zručnosti



Jízda zručnosti



I ❤️ Podřipsko